

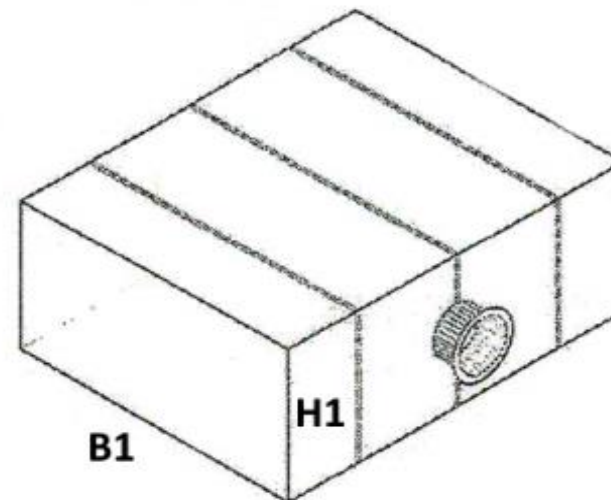
Beskrivelse

Spjældkanal
Rektangulær

Montage og vedligehold

Inden montage tjekkes alle dele eksempelvis tætningslister.
Eventuelle urenheder fjernes

Vedligeholdes udvendigt ved at rengøre med egnet redskab;
kost, støvsuger eller klud.
Det anbefales jævnligt at kontrollere fittings og rør indvendigt
og om nødvendigt rengøre disse for at undgå støv og skidt.



Bestilling - eksempel

Produkt	SP	B1: 700	H1: 300	L: 500	S1: LS	S2: LS
B1						
H1						
L						
S1						
S2						